

# *Vivre* CÔTÉ PARIS

N° 85 — avril - mai 2023

www.cotemaison.fr

## EN FLEUR ET EN COULEUR

ÉCLOSIONS CRÉATIVES ET PANORAMA OUTDOOR

MEUBLES-NUAGES, COULEURS SEVENTIES ET TRAITS D'ESPRIT

ESCALES BUISSONNIÈRES ET GOÛT DE L'ÉVASION



L 19979 - 85 - F - 6,50 € - RD



BELUX 7,40€ - CH 11,50CHF - D 11,50€ - ESP/GRE/IT/PORT.CONT 7,40€ - DOM/S 7,50€  
TOM/S 1200 XPF - CAN 11,25\$CAD - MAR 83 MAD





### instant. N°2 Design exemplaire

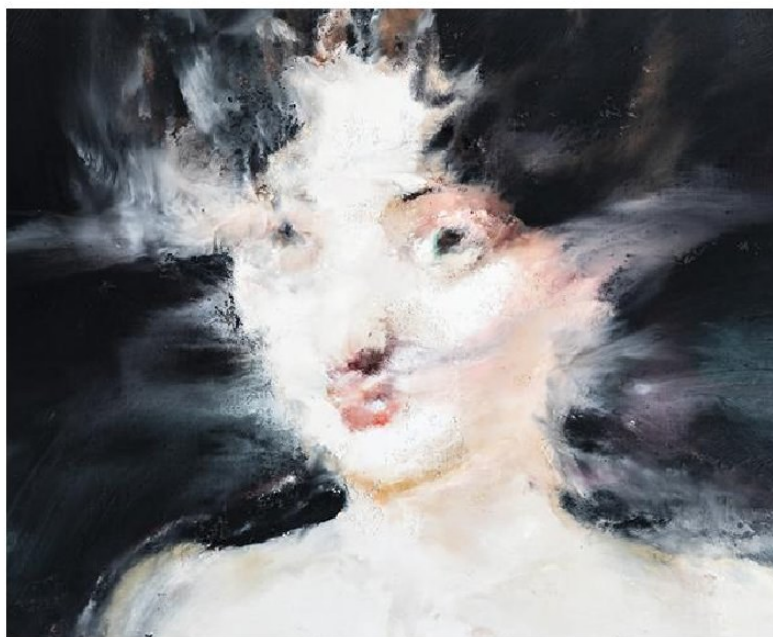
Le «French Design by VIA» pour la Valorisation de l'Innovation dans l'Ameublement, présente dans une scénographie signée des architectes Jakob + MacFarlane, des créations résultant de processus innovants pour un design décarboné, frugal, recyclable. Suspension imprimée en 3D à partir d'écorces d'agrumes, table climatique rafraîchissante, fauteuil en matériau recyclé à plus de 75%, lampe inspirée du biomimétisme tissée par des vers à soie, chaise réactivant un savoir-faire ancestral et local... Autant d'exemples à suivre. «*L'art de vivre responsable*», jusqu'au 13 juillet, Le French Design Gallery. 120, av. Ledru-Rollin, 75011. Tél. 01 44 68 18 00 et [lefrenchdesign.org](http://lefrenchdesign.org)

### instant. N°3 Sculpteur avant tout

Ses lampes «Akari» en papier washi sur une structure en bambou sont devenues des icônes. Mais derrière le designer, il y a le sculpteur. Isamu Noguchi, 1904-1988, américano-japonais, se forme auprès des sculpteurs Gutzon Borglum et Constantin Brancusi. Il fréquente le calligraphe Qi Baishi ou l'architecte visionnaire Richard Buckminster Fuller. Cette première grande rétrospective française montre un artiste total, engagé et pacifiste. «*Sculpter le monde*», jusqu'au 2 juillet. LAM. 1, allée du Musée, 59650 Villeneuve-d'Ascq. Tél. 03 20 19 68 68 et [musee-lam.fr](http://musee-lam.fr)

### instant. N°4 D'après les maîtres

Le peintre Philippe Cognée dialogue avec ses pairs. À travers son *Catalogue de Bâle*, un millier de peintures reproduisant les photos d'œuvres présentées durant la foire d'art contemporain de Bâle, l'artiste montre que l'«*on ne peint jamais ex nihilo. On peint toujours après, et d'après*» les toiles anciennes et les grands maîtres. En regard de ses miniformats, se déploient de gigantesques toiles de fleurs en écho aux sculptures de Bourdelle. «*Philippe Cognée, la peinture d'après*», jusqu'au 16 juillet. Musée Bourdelle. 18, rue Antoine-Bourdelle, 75015. Tél. 01 49 54 73 et [bourdelle.paris.fr](http://bourdelle.paris.fr)



**2. Charlotte Juillard**, fauteuil «ART 77.5», composé à 77,5% en matériau recyclé, édité par Noma. **3. Isamu Noguchi** présente son étude pour «Luminous Plastic Sculpture». **4. Philippe Cognée**, *Madame Marcotte de Sainte-Marie* d'après Jean-Auguste-Dominique Ingres, 2014-2016, encaustique sur toile, 43 x 65 cm. Cette technique prend la cire d'abeille comme liant puis la surface picturale est recouverte d'un film plastique. Ce mode opératoire engendre des œuvres singulières, dont la matière épaisse piège des images troubles.